

Setup Guide

Téléviseur
Televisor digital a color con pantalla de cristal líquido

5-073-272-11(1)



- EN Setup Guide
- FR Manuel de configuration
- ES Guía de configuración

Sony Customer Support

U.S.A.: <https://www.sony.com/tvsupport>
 Canada: <https://www.sony.ca/support>
 U.S.A. 1.800.222.SONY (7669) Canada 1.877.899.SONY (7669)
 Please Do Not Return the Product to the Store

Service à la clientèle Sony

Canada : <https://www.sony.ca/support>
 États-Unis : <https://www.sony.com/tvsupport>
 Canada 1.877.899.SONY (7669) États-Unis 1.800.222.SONY (7669)
 Ne retournez pas le produit au magasin

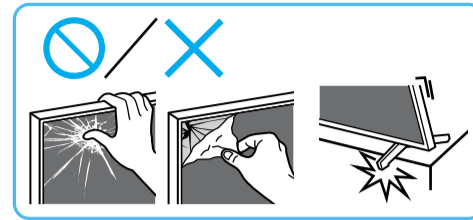
Lea este manual antes de usar el producto

Centro de Asistencia de Sony

<https://esupport.sony.com/ES/LA/>
 Llame al número telefónico que aparece en su póliza de garantía.
 Por favor no devuelva el producto a la tienda donde adquirió el producto.

BRAVIA

K-100XR30M2 / 100XR3CM2



1

SB-R IM
SB-L M4L12

*1 *1 *2

1.5 N-m / 1.5 N-m
{15 kgf-cm}

2

3

*1

4

③ ④

M4L12 SB-L

↑ x 2

5

③ ④

M4L12 SB-R

↑ x 2

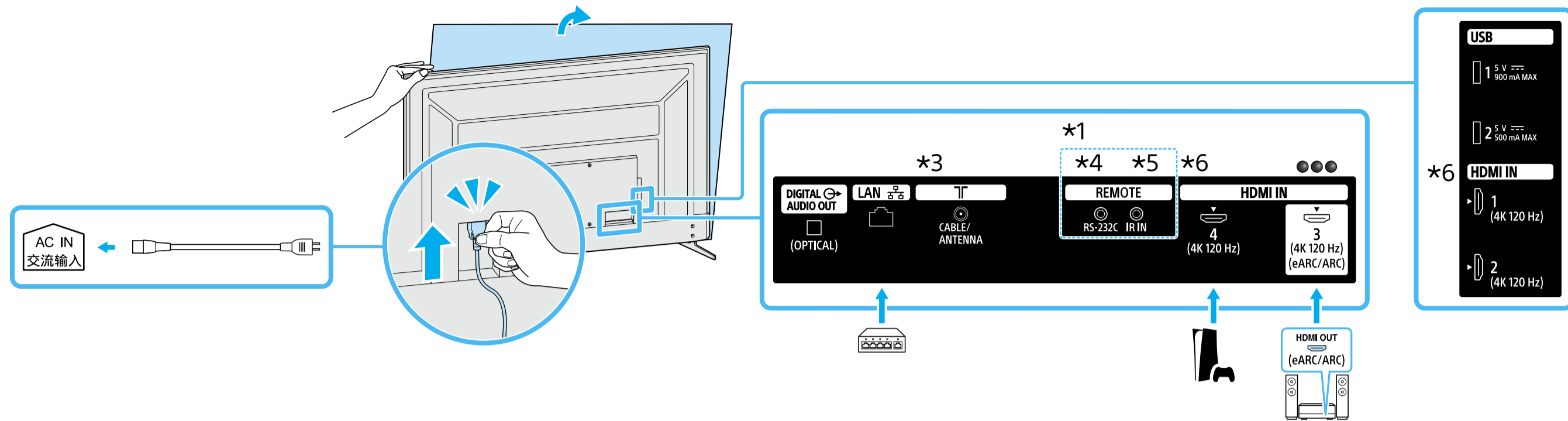
6

*1 Only for limited region/country/model. / Uniquement pour certaines régions/pays/modèles. / Solo para regiones/países/modelos limitados.

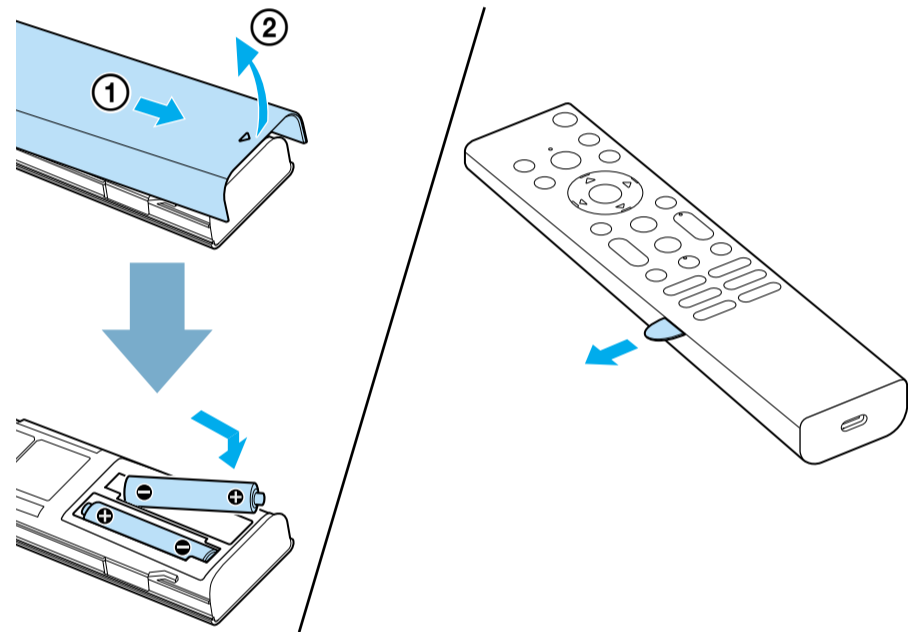
*2 Refer Reference Guide. / Reportez-vous au Manuel de référence. / Consulte la Guía de referencia.



7



8



9

