

# Setup Guide

Téléviseur  
Televisor digital a color con pantalla de cristal líquido

5-073-221-11(1)

EN Setup Guide  
FR Manuel de configuration  
ES Guía de configuración



Sony Customer Support

U.S.A.:  
<https://www.sony.com/tvsupport>  
Canada:  
<https://www.sony.ca/support>  
U.S.A. 1.800.222.SONY (7669) Canada 1.877.899.SONY (7669)  
Please Do Not Return the Product to the Store

Service à la clientèle Sony

Canada:  
<https://www.sony.ca/support>  
États-Unis:  
<https://www.sony.com/tvsupport>  
Canada 1.877.899.SONY (7669) États-Unis 1.800.222.SONY (7669)  
Ne retournez pas le produit au magasin

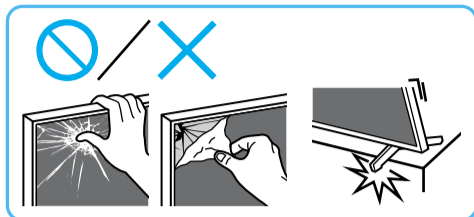
Lea este manual antes de usar el producto

Centro de Asistencia de Sony

<https://esupport.sony.com/ES/LA/>  
Llame al número telefónico que aparece en su póliza de garantía.  
Por favor no devuelva el producto a la tienda donde adquirió el producto.

**BRAVIA**

K-85XR30M2 / 85XR30CM2  
K-75XR30M2 / 75XR30CM2  
K-65XR30M2 / 65XR30CM2  
K-55XR30M2 / 55XR30CM2



**1**

85 75 SB-R	85 75 SB-L	M4L12	IM		
65 55 SB-R	65 55 SB-L	M4L10		85 75 65 55	55

\*1 \*2 \*1

85  
75  
65  
55

1.5 N·m/1,5 N·m  
{15 kgf·cm}

**2**

**3**

\*1

**4**

③ 85 75

④ 85 75

SB-R

M4L12

③ 65 55

④ 65 55

SB-R

M4L10

↑ x 2

↑ x 2

\*1

③ 85 75

④ 85 75

SB-L

M4L12

③ 65 55

④ 65 55

SB-L

M4L10

↑ x 2

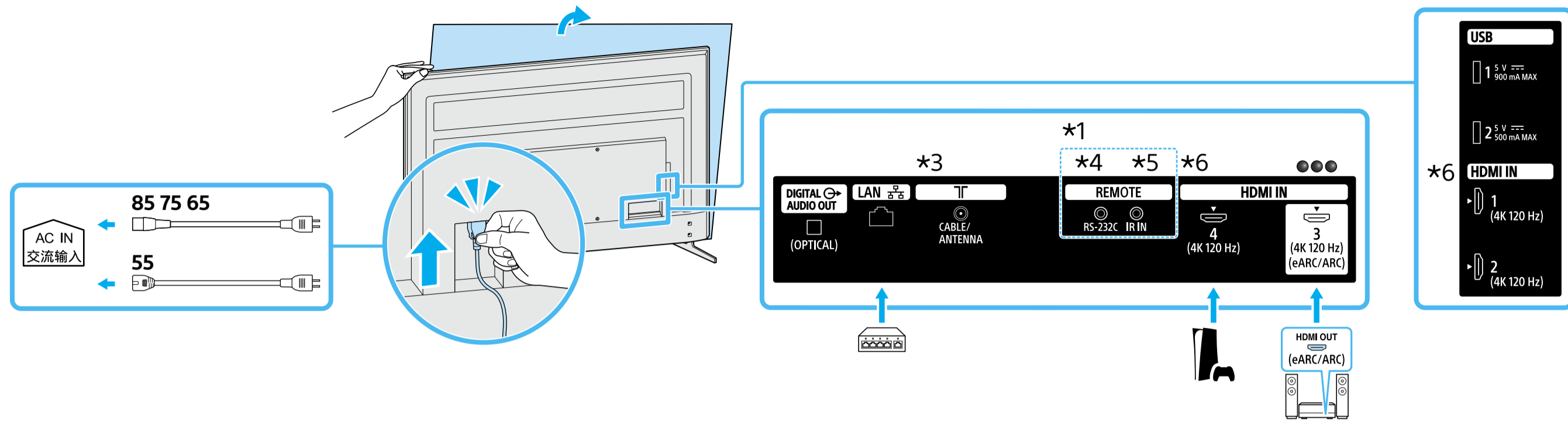
↑ x 2

\*1 Only for limited region/country/model. / Uniquement pour certaines régions/pays/modèles. / Solo para regiones/países/modelos limitados.

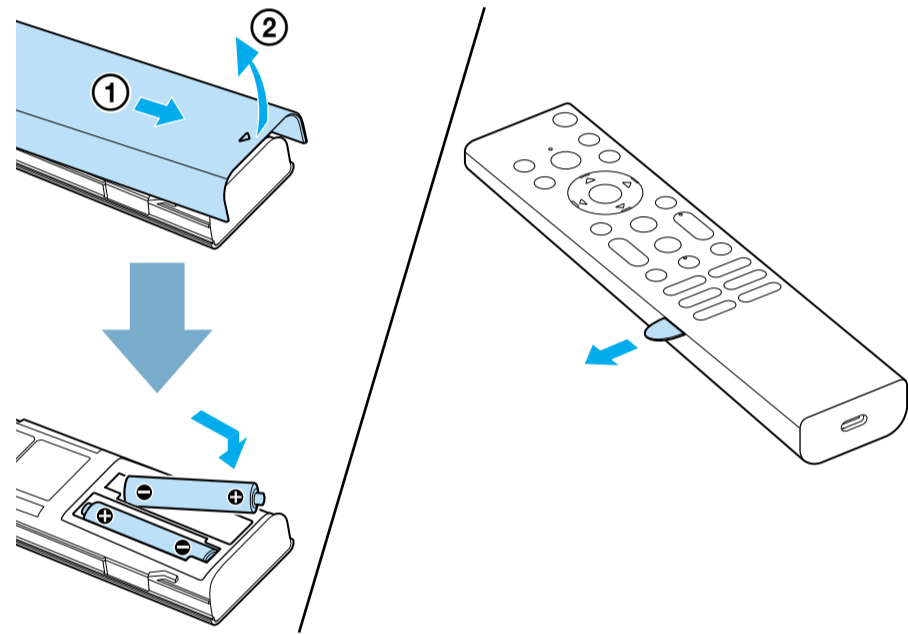
\*2 Refer Reference Guide. / Reportez-vous au Manuel de référence. / Consulte la Guía de referencia.



5



6



7

