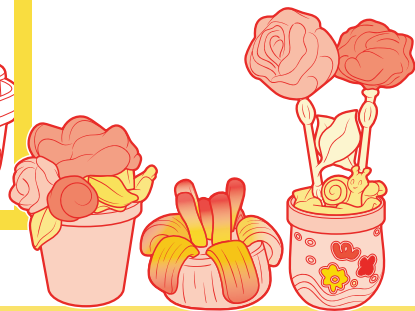


en To clean: fr Pour nettoyer: de Reinigen: es Para limpiar:
 pt Como limpar: it Pulizia: nl Schoonmaken: sv Rengöring:
 da Rengøring: no Rengjøring: fi Puhdistaminen: el Καθαρισμός:
 pl Czyszczenie: hu Tisztításhoz: tr Temizlemek için: cs Čištění:
 sk Čistenie: ro Pentru curăţare: bg За почистване: hr Čišćenje:
 lt Valymas: sl Čiščenje: uk Очищення: et Puhastamiseks:
 lv Lai notirtu: ar للتظيف



en Not intended to be eaten. fr N'est pas destiné à être mangé. de Nicht zum Verzehr geeignet. es No ingerir. pt Não deve ser ingerido. it Non ingerire.
 nl Niet bedoeld om op te eten. sv Inte avsedd att ätas. da Ikke beregnet til at blive spist. no Ikke beregnet for å bli spist. fi Ei ole tarkoitettu syötäväksi. el Δεσ πρέπει να τρώγεται. pt Produto não jest przeznaczony do jedzenia. hu Fogyasztásra nem alkalmas. tr Yiyecek değildir. cs Není určeno k jídlu. sk Nie je určené na jedenie. ro Produsul nu este destinat ingerării. bg Не е предназначено да се яде. hr Nije namijenjeno za jelo. it Nevalgoma. sl Ni namenjeno jedi. uk Не їстивне. et Ei ole söömiseks. lv Nav paredzēts ēšanai. ar غير معد للأكل

PLAY-DOH and HASBRO and all related trademarks and logos are trademarks of Hasbro, Inc. © 2025 Hasbro.

Hasbro, Pawtucket, RI 02861-1059 USA. HASBRO CANADA, LONGUEUIL, QC, CANADA J4G 1G2. US/CANADA TEL. 1-800-255-5516. Importado por: HASBRO DE MÉXICO, S. DE R.L. DE C.V. Calle Montes Urales #424, Oficina 01A-137C, Colonia Lomas de Chapultepec II Sección, Alcaldía Miguel Hidalgo, C.P. 11000, Ciudad de México, México. RFC: HME910724IMS. Centro de Servicio para México: TEL. 55-5876-2998 y para el interior de la República TEL. 800-712-62-25. Manufactured by/Produs de: Hasbro SA, Rue Emile-Boëchat 31, 2800 Delémont, CH. euproductcompliance@hasbro.com Represented by/Reprezentat de: Hasbro, De Entree 240, 1101 EE Amsterdam, NL. Hasbro UK Ltd., P.O. Box 43, Newport, NP19 4YH, UK. Üretici Firma Bilgileri: Hasbro SA, Rue Emile-Boëchat 31, 2800 Delémont İsviçre TEL +41 324210800. Hasbro Oyuncak San. ve Tic. A.Ş. tarafından ithal edilmiştir. Tüketiciler Hizmetleri: Burhaniye Mah. Abdullahaga Cad. No: 51/2 34676 Beylerbeyi İstanbul Türkiye TEL +90 2164229010. U.S. Pat. Pend.



G0492 | PH00091157



3+



en Adult assembly required. fr Doit être assemblé par un adulte. de Zusammenbau durch Erwachsene erforderlich. es Se necesita el montaje por parte de un adulto. pt Deve ser montado por um adulto. it Montaggio da effettuarsi da parte di un adulto. nl Moet door een volwassene in elkaar worden gezet. sv Ska monteras av en vuxen. da Skal samles af en voksen. no Skal monteres av en voksen person. fi Aikuisen koottava. el Απαιτείται συναρμολόγηση από ενήλικα. pt Wymagany montaż przez osobę dorosłą. hu Az összeállítás felnőtt végezze. tr Bir yetişkin tarafından kurulması gerekir. cs Vyzáduje sestavení dospělou osobou. sk Je potrebná montáž dospelou osobou. ro Este necesară asamblarea de către un adult. bg Трябва да се съобди от възрастен. hr Proizvod mora sastaviti odrasla osoba. it Surrinkti turi suauges asmuo. el Izdelek mora sestaviti odrasla oseba. uk Складається дорослими. et Kokku peab panema täiskasvanu. lv Montāža ir jāveic pieaugušajiem.

يتطلب التجميع والإشراف من قبل أحد البالغين



